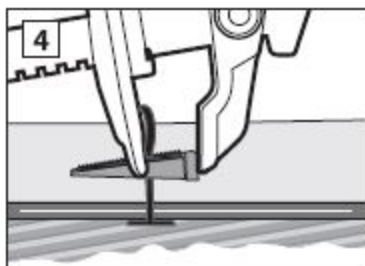
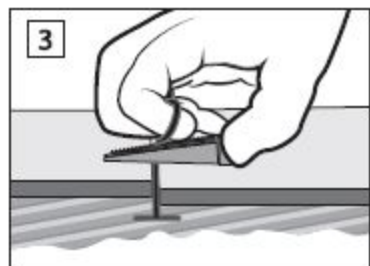
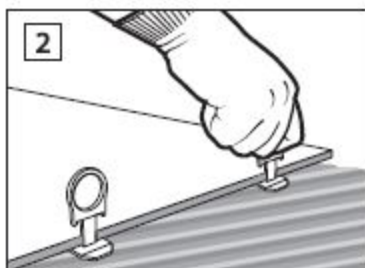
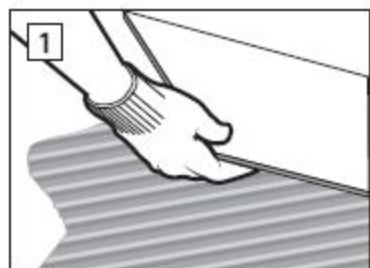
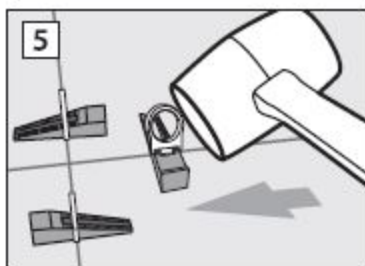


РУКОВОДСТВО ПО ЭКСПЛУАТАЦИИ

1. Клеевой раствор нанести на подготовленную поверхность или плитку согласно инструкции.
2. Приклеить плитку, установив с каждой стороны по 2 зажима на расстоянии от края 50 мм. Приклеить следующую плитку, добавляя недостающие зажимы,



3. Клинья продеть через зажимы.
4. Зажать систему до полного выравнивания поверхностей двух плиток.
5. После полного высыхания клеевого раствора СВГ сбить легкими ударами вдоль швов. Основания зажимов остаются под плиткой.



РЕКОМЕНДАЦИИ

- Рекомендуется использовать при температуре не менее +10 °С.
- При размере плитки более 650 мм рекомендуется ставить дополнительный зажим посередине грани плитки.
- Клинья пригодны для повторного применения.